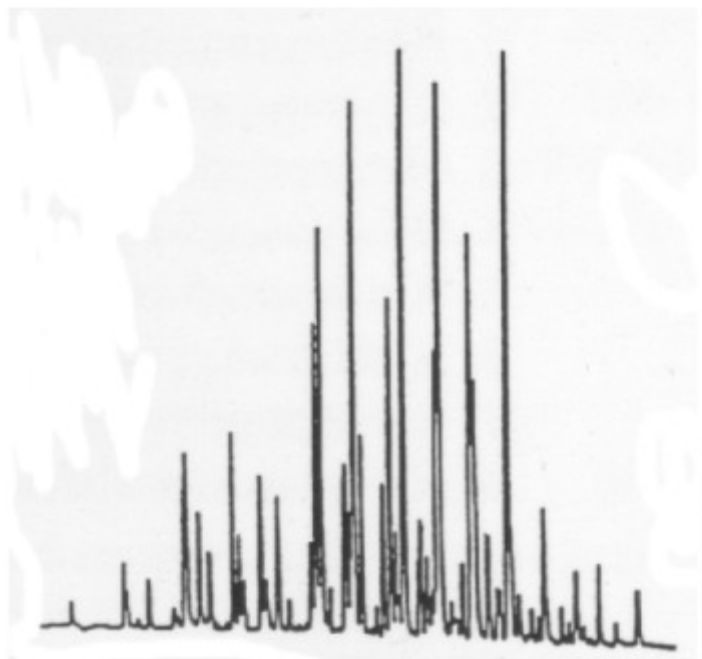


AROCLOR 1254/1260

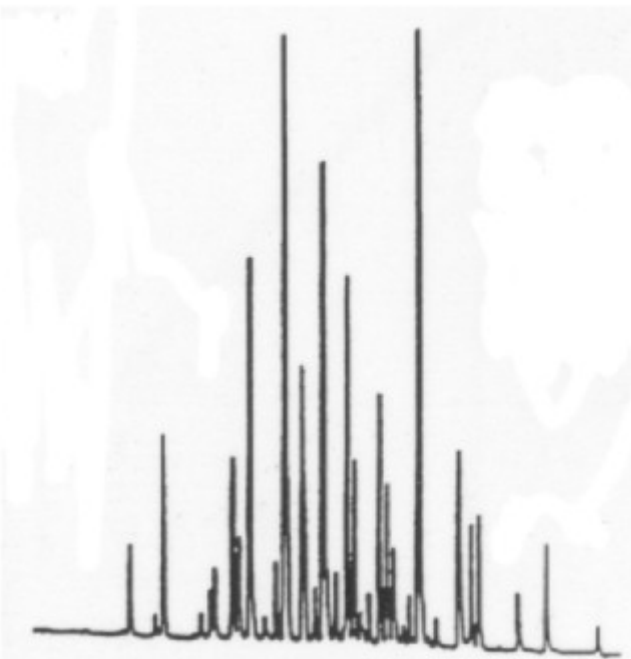
Colonna

Fase stazionaria	MEGA-SE54
Diametro interno	0.32 mm
Spessore film	0.25 µm
Lunghezza	25 m

AROCLOR 1254



AROCLOR 1260



Condizioni

Iniettore	Split	250°C
Rapporto split	1:30	
Volume iniezione	1.0 µL	
Oven	T iniziale	100°C
	Rampa	3.5°C/min
	T finale	250°C
Rivelatore	ECD	300°C
Make up	Argon/Metano	
Gas di trasporto	Idrogeno	70 kPa